



## Kieferorthopädie Dr. Gloria Werner

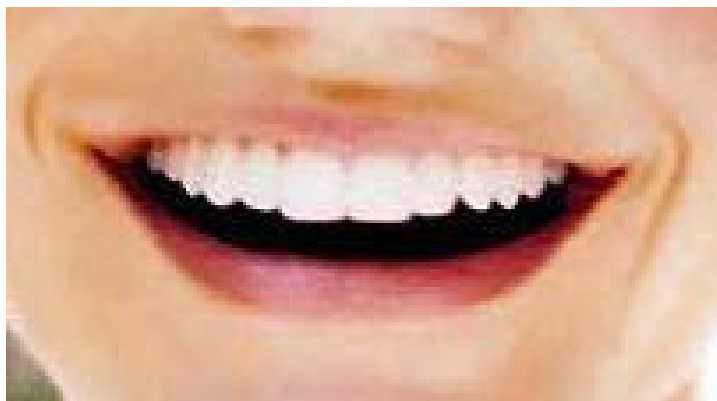
Patienten-Information



### Langzeitretention

#### **Damit Ihre Zähne auch gerade bleiben!**

Im Anschluss an Ihre aktive kieferorthopädische Behandlung muss das Behandlungsergebnis dauerhaft über einen längeren Zeitraum stabilisiert werden, da die Beweglichkeit der Zähne ca. 4 Jahre lang erhöht ist. Dabei gilt: je umfangreicher die vorangegangenen Zahnbewegungen waren, desto wichtiger ist die Retention. Findet diese nur unzureichend statt, können sich die Zähne innerhalb kurzer Zeit wieder verschieben (Rezidiv).



# Langzeitretention

## Damit Sie auch morgen noch ...



*Der Retainer ist unsichtbar – weil auf der Innenseite der Zähne angebracht.*

Vor allem im Unterkiefer ist eine Fixierung der Zahnstellung wichtig, ohne dabei deren Eigenbeweglichkeit einzuschränken. Optimalen Tragekomfort bietet hierbei ein kleiner Drahtbogen (Retainer), der auf der Innenseite der Zähne befestigt wird und von außen unsichtbar ist. So kann die empfohlene Retentionszeit von ca. 2-4 Jahren unproblematisch und komfortabel von statten gehen. Es können aber auch herausnehmbare Schienen oder Zahnspangen genutzt werden.

### Mitgliedschaft & Zertifizierung

Frau Dr. med. dent. MSc Gloria Werner ist Mitglied in folgender Fachgesellschaft:  
Deutsche Gesellschaft für Kieferorthopädie



Unsere Praxis ist speziell zertifiziert für Invisalign® – die unsichtbare Zahnspange.



Praxis für Kieferorthopädie Dr. Gloria Werner  
Pflughof 1 · D-79650 Schopfheim  
Telefon: + 49 (0)7622 66 787 0  
Telefax: + 49 (0)7622 66 787 29  
kontakt@kfo-schopfheim.com